

Grundstücksausschreibung



Markt Hohenwart

Unbebautes Grundstück zum Verkauf gegen Höchstgebot

Der Markt Hohenwart gibt hiermit bekannt, dass ein unbebautes Grundstück für eine Doppelhaushälfte (St-Georg-Str. 17 a) im Baugebiet am Kerschberg II zum Verkauf gegen Höchstgebot ausgeschrieben wird. Das Grundstück befindet sich in der Nähe des Ortskerns von Hohenwart sowie der Schule und Kindergarten/-krippe. Das Grundstück verfügt über eine Fläche von 315 Quadratmetern. Die genaue Lage des Grundstücks kann in der Gemeindeverwaltung erfragt werden. Im Anhang befindet sich ein Lageplan.

Am 25.09.2023 werden in der nicht-öffentlichen Gemeinderatssitzung die Gebote geöffnet und das Grundstück vergeben. Die Angebote müssen bis spätestens Montag, 25.09.2023 um 12:00 Uhr im Rathaus abgegeben werden. Das Angebot richten Sie bitte im verschlossenen Umschlag mit der Aufschrift „Angebot zur Bauplatzvergabe Kerschberg II“ an den Markt Hohenwart, Marktplatz 2, 86558 Hohenwart.

Die Versteigerung erfolgt nach dem Prinzip des Höchstgebots. Der Höchstbietende erhält den Zuschlag, sofern das Gebot den Mindestpreis von 189.000 Euro erreicht. Der Verkauf des Grundstücks erfolgt wie gesehen und ohne jegliche Gewährleistung. Sämtliche anfallende Nebenkosten hat der Käufer zu tragen (Grunderwerbssteuer, Notarkosten, ...).

Sollte der Höchstbietende den Kaufvertrag nicht innerhalb von 21 Tagen nach der Versteigerung unterzeichnet haben, behält sich die Gemeinde das Recht vor, das Grundstück an den zweithöchsten Bieter zu vergeben. Nach Verkauf des Grundstückes muss innerhalb von fünf Jahren mit dem Bau begonnen werden und die Fertigstellung muss spätestens acht Jahre nach Verkaufsdatum gegeben sein.

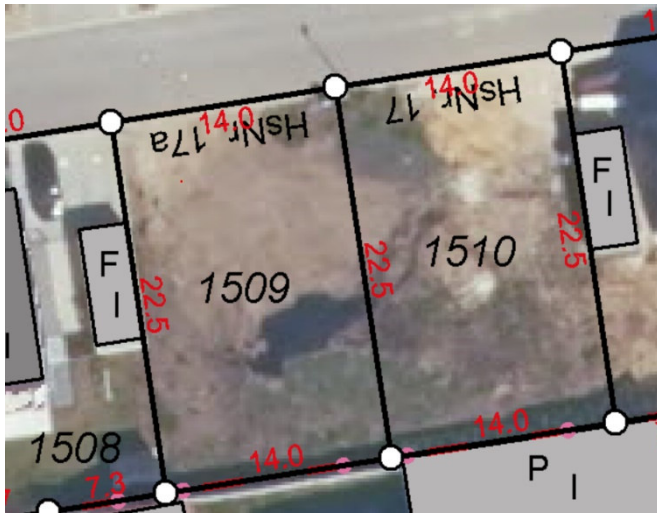
Die Gemeinde behält sich das Recht vor, die Ausschreibung ohne Angabe von Gründen abzuberechnen oder abzuändern.

Für weitere Informationen und zur Abgabe von Geboten wenden Sie sich bitte an die Gemeindeverwaltung.

Gemeindeverwaltung des Marktes Hohenwart
Marktplatz 2
86558 Hohenwart
Telefon: 08443 / 690
E-Mail: post@markt-hohenwart.de



Bemaßung Grundstück:



Übersicht Lage des Grundstücks:



Bebauungsplan Nr. 46 Kerschberg II:

<https://www.markt-hohenwart.de/gemeinde/bebauungsplaene/rechtskraeftige-bebauungsplaene-mit-aenderungen.php>



Anhang Lageplan 1:1000

